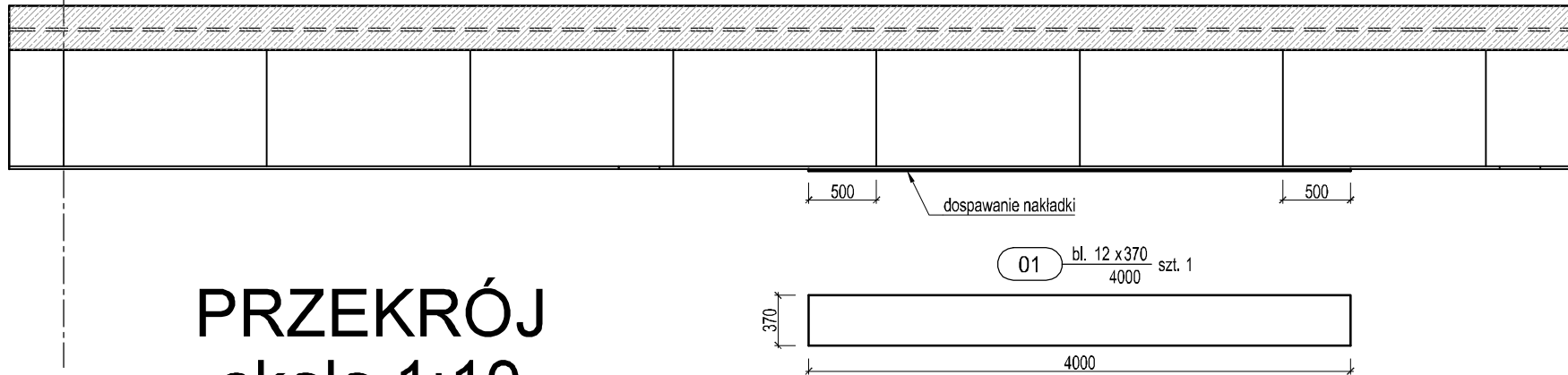


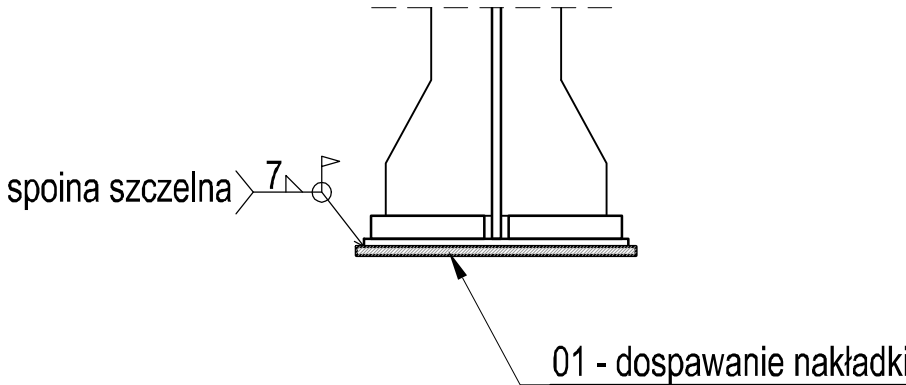
1  
oś podparcia

WIDOK Z BOKU  
skala 1:50

← ul. T. KOŚCIUSZKI



PRZEKRÓJ  
skala 1:10



ZESTAWIENIE STALI KONSTRUKCYJNEJ - MOST W CIĄGU UL. CHOPINA W KALISZU

Nr	Nazwa elementu	Wyróżnik	Długość mm	Liczba szt.	Masa netto 1 szt	Łącznie netto kg	Materiał
(1)	(2)	(3)	(4)	(5)	(6)	(7)	(8)
01	PAS DOLNY	bl. 12 x 370	4000	1	139,4	139	S355
02	PAS DOLNY	bl. 12 x 370	2510	2	87,5	175	S355
03	ŚRODNIK I	bl. 8 x 800	1300	2	65,3	131	S355
04	ŚRODNIK II	bl. 8 x 800	1440	2	72,3	145	S355
05	STĘŻENIE - PAS DOLNY	L 6x 60 x 60	2090	12	11,3	136	S355
06	STĘŻENIE - KRZYŻYLEC	L 6x 60 x 60	1160	24	6,3	151	S355
07	BLACHA WĘZŁOWA	bl. 10 x 170	360	6	4,8	29	S355
Razem					kg	905	
Dodatek na spoiny					1,8 %	kg	16
RZAEM					kg	922	

- UWAGI
1. W MIEJSCACH STYKÓW MONTAŻOWYCH POZOSTAWIĆ UWOLNIENIE (BRAK SPOINY WARSZTATOWEJ NA DŁUGOŚCI 250mm
  2. WYMIARY PODANO W [mm], POZIOMY PODANO W [m].
  3. ZABEZPIECZENIE ANTYKOROZYJNE ZGODNE Z INSTRUKCJA MAŁOWANIA.
  4. WSZYSTKIE SPOINY WYKONAĆ ZGODNIE Z OPISEM.
  5. WSZYSTKIE SPOINY WYKONAĆ JAKO CIĄGŁE.
  6. KLASA WADLIWOŚCI ŁĄCZY SPAWANYCH  
-B-(SPOINY DOCZOŁOWE) WEDŁUG ISO 5817.  
-C-(SPOINY PACHWINOWE) WEDŁUG ISO 5817.
  7. BADANIA SPOIN:  
BADANIA WIZUALNE (VT) - 100% ZGODNIE Z PZJ;  
BADANIA ULTRADŹWIĘKOWE (UT) - 100% ZGODNIE Z PZJ.  
BADANIA MAGNETYCZNO-PROSZKOWE (MT) - 10% ZGODNIE Z ZJ.
  8. GATUNEK STALI S355
  9. WYKONANIE I MONTAŻ KONSTRUKCJI WEDŁUG PN-S-10050

PONTES Pontes Jerzy Niewczas  
ul. Morełowa 15/3  
80-174 Gdańsk  
+48 501 594 993

Inwestor/Zamawiający:  
Miejski Zarząd Dróg i Komunikacji w Kaliszu  
ul. Złota 43  
62-800 Kalisz

Nazwa inwestycji:  
Projekt remontu mostu w ciągu ul. Chopina w Kaliszu

Obiekt:  
Most w ciągu ul. Chopina

Projektował:	inż. Jerzy Niewczas	POM/0074/POOM/07 mostowa	
Sprawdził:	dr inż. Jacek Dańczak	POM/0275/PWOK/08 konstrukcyjno-budowlana	

Nazwa rysunku:  
KONSTRUKCJA STALOWA - DŹWIGAR 2.  
NAKŁADKA NA PAS DOLNY

Branża:	M	Stadium:	PW	Skala:	1:10, 1:50	Nr rysunku: <b>08</b>
Data:	02.2017	Nr projektu:	0179	Rewizja:	00	